



danub**E**quity

## Danube Equity: Ihr Partner mit internationalem Netzwerk und industriellem Hintergrund

***smart money for smart people***

DI Peter Angermayer, Vorstand  
Tel.: +43-(0) 50304-15-8628  
Fax: +43-(0) 50304-55-8626  
office@danubequity.com  
www.danubequity.com

# Management von Danube Equity

*smart money for smart people*

## DI Peter Angermayer (Absolvent der Technischen Physik, Linz)

- 1992 – 2000: voestalpine AG  
Technische Kundenbetreuung (metallurgische Anwendungstechnik)  
für die Automobilindustrie;  
Aufbau und Leitung des Management-Systems für Qualität, Umwelt  
und Arbeitssicherheit;  
Projektleitung Qualitätssteuerungssystem auf Internet Technologie
- 2001 – dato: Vorstand der Danube Equity

# Wer ist Danube Equity?

*smart money for smart people*

- **Größter Corporate Venture Capital Fonds Österreichs.**
- Gründung Anfang 2001 durch

**BKS · Oberbank · BTV**  
3 Banken Gruppe

**voestalpine**

- Evergreen Fonds: Der Fonds läuft zeitlich unbefristet und ist ohne finanzielle Obergrenze strukturiert.
- Derzeit hält Danube Equity Beteiligungen an 4 Unternehmen.

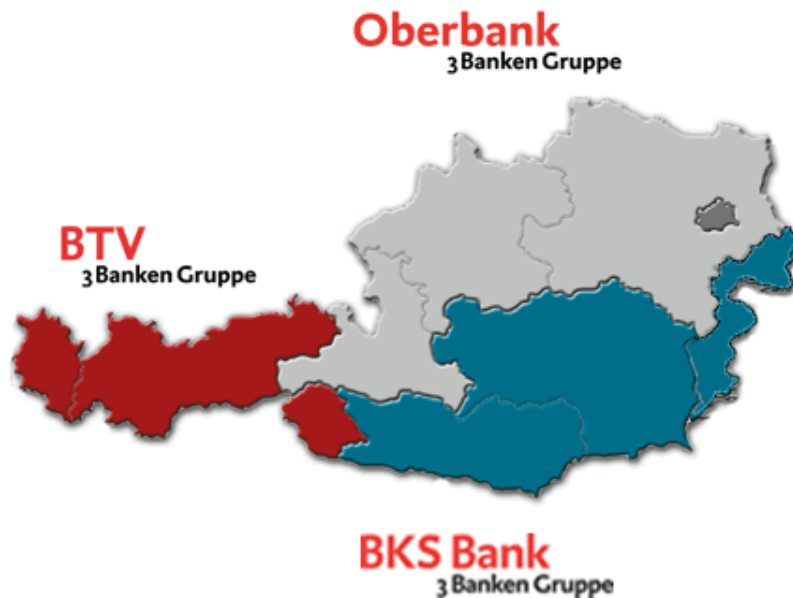
# voestalpine



- Internationaler Stahlkonzern:
  - **Division Stahl**  
Produktion & Verarbeitung von Stahl
  - **Division Bahnsysteme**  
Weltmarktführer bei Spezialschienen und Weichen
  - **Division Automotive**  
Systemlieferant für die Automobilindustrie
  - **Division Profilform**  
Führend in Profilen und Rohren
  - **Division Edelstahl**  
Globaler Marktführer bei Werkzeugstahl
- 300 Produktions- und Vertriebsgesellschaften
- in fast 60 Ländern
- Umsatz: 11 Mrd. €, EBITDA: 1,6 Mrd. €
- Mitarbeiter: 40.700
- an der Börse notiert seit 1995

# BKS · Oberbank · BTV

## 3 Banken Gruppe



- Kooperation der
  - BKS (Bank für Kärnten und Steiermark AG)
  - Oberbank AG
  - BTV (Bank für Tirol und Vorarlberg AG)
- Eckdaten:
  - 198 Geschäftsstellen in
  - Österreich, Deutschland (Bayern), Schweiz, Tschechien, Ungarn, Slowenien, Kroatien und Italien
  - ca. 3300 Mitarbeiter
  - an Wiener Börse notiert
  - rund 31 Mrd. Euro Bilanzsumme

# Strukturierung der Danube Equity

*smart money for smart people*

voestalpine

BKS·Oberbank·BTV

3 Banken Gruppe

71 %

29 %

Danube Equity AG

Beteiligungsunternehmen

**Aufsichtsrat der Danube Equity:**

Spreitzer (voestalpine)  
Andorfer (Oberbank)  
Fritz (voestalpine)  
Schwab (voestalpine)

**Investment Committee der Danube Equity:**

Ebli (Greiner)	Simon (Simon & Kucher)
Knünz (KTM)	Stephan (FACC)

# Beteiligungskriterien von Danube Equity

*smart money for smart people*

- **Branchen:** Direktinvestments im Bereich
  - Werkstoffe & Verarbeitungstechnologien
  - Cleantech
  - Bereich Bahnsysteme
  - Mechatronik / Automatisierung
  - Bereich Automotive
- **Regionen:** Deutschland, Österreich, Schweiz, Tschechien, Slowakei, Ungarn, Slowenien
- **Phase:** Nachfolgeregelungen, MBO's, MBI's und Akquisitionen von mittelständischen Unternehmen sowie Expansionsfinanzierungen von Technologieunternehmen
- **Beteiligung:** Transaktionsvolumen bis zu 50 Mio. Euro darstellbar
- **Exit:** Nach 3-6 Jahren über Börsengang, Trade Sale, Merger, MBO/MBI
- **Kooperationen:** Enge Zusammenarbeit mit Förderstellen (z.B. AWS, FFG, KfW etc.) und internationalen Venture Capital/ Private Equity Fonds

# Heutige strategische Fokussierung

*smart money for smart people*

- **Neue Werkstoffe und Werkstofftechnologien**  
Erzeugung und Verarbeitung von Metallen, Kunststoffen, Holz, Keramiken, Ultraleicht-Systemen, Verbundwerkstoffe, Beschichtungen, Folien, Nanotechnik, etc.
- **Neue Verarbeitungstechnologien für Werkstoffe**  
Umformen, Kalt-, Plasmaschweißen, Kleben, Fügen, Quetschverbinden, Form-, Strangpressen, Stanzen, Schneiden, Folien hintspritzen, etc.
- **Cleantech**  
Solartechnik, Windenergie, Erdwärme, Abwasser- und Trinkwasser-Aufbereitungstechniken, Brennstoffzellentechnik, Geothermie, Wärmespeicherung, Energiespeicherung, Thermoelektrik, Stoffkreislaufsysteme, Rohstoffgewinnung durch Recycling
- **Bereich Bahnsysteme**  
Bereich „stählernen Fahrweg“: Schienen, Weichen, Lagerung, Schalldämmung, Engineering und Wartung von Bahntrassen, Logistik (zB Schienenanlieferung an die Baustelle), Signal- und Lichtsysteme, Zustandserfassungssysteme von Schiene und Bahn, Weichensteuerungssysteme, etc.
- **Mechatronik / Automatisierung**  
Mikrosystemtechnik, Lasertechnologie, Sensorik, Industrielle Elektronik, LED-Lichtsysteme, Polymerelektronik, Maschinenbau, Transportsysteme, Werkzeugbau, etc.
- **Bereich Automotive**  
Hersteller von Teilen oder Systemen für die Automobilindustrie, sofern eine wichtige Technologie oder ein spezifischer USP zu verzeichnen ist insbesondere mit Fokus auf Sicherheit, Bedienung, Gewicht und Styling

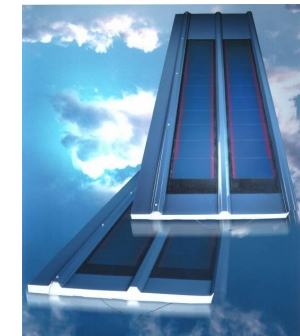
# Systematische Suche nach Targets: Beispiel: Analyse PV-Wertschöpfungskette

*smart money for smart people*

## Dünnschicht – Photovoltaik (PV)

### Gründe des größten Wachstumspotentials dieser PV-Technologie

- Integrierter Fertigungsprozess im „Rolle zu Rolle“ Verfahren
- „Economies of scale“ steht erst am Beginn: Start der Massenfertigung
- Potential weiterer Wirkungsgradsteigerung
- Substratunabhängig: auf Stahl möglich
- geringe Material- und Fertigungskosten
- Flexibel (biegbar auf flexiblen Substraten)

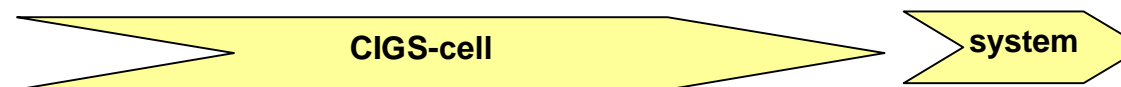


### Photovoltaik Wertschöpfungskette

(a) Crystalline silicon



(b) Thin film PV (CIGS, CdTe, a-Si) on flexible substrate (stainless steel, polymer)



# Beteiligungsunternehmen der Danube Equity

danubEquity

*smart money for smart people*



M-O-SYS  
CONNECTING MATERIALS

mechatronic  
systemtechnik gmbh



HÄUSERMANN

# Verlauf einer Investition durch Danube Equity

*smart money for smart people*

## Investitionsphase

Business Plan

Analyse & Bewertung

Vorvertrag (LOI)

Due Diligence

Investment Memo

Beteiligungsvertrag

Kapitalerhöhung



**Den Motor starten.**

**3-4 Monate**

# Verlauf einer Investition durch Danube Equity

*smart money for smart people*

## Beteiligungsphase



Aktive Unterstützung  
der Wachstumsstrategie:

- Organisches Wachstum
- Buy and Build
- Pricing
- Innovationen im Mittelstand
- Internationalisierung

**An Höhe gewinnen.**

**4-7 Jahre**

# Verlauf einer Investition durch Danube Equity

*smart money for smart people*



**Sicher landen.**

**Exit**

Börsegang

Strategischer  
Verkauf  
(Trade Sale)

MBO / MBI

Merger

Rückkauf

**4-6 Monate**

# Verlauf einer Investition durch Danube Equity

*smart money for smart people*

## Investitionsphase

Business Plan

Analyse & Bewertung

Vorvertrag (LOI)

Due Diligence

Investment Memo

Beteiligungsvertrag

Kapitalerhöhung

**3-4 Monate**

## Beteiligungsphase

Aktive Unterstützung  
der Wachstumsstrategie:

- Organisches Wachstum
- Buy and Build
- Pricing
- Innovationen im Mittelstand
- Internationalisierung

**4-7 Jahre**

## Exit

Börsegang

Strategischer  
Verkauf  
(Trade Sale)

MBO / MBI

Merger

Rückkauf

**4-6 Monate**

# Nutzen für die Beteiligungsunternehmen der Danube Equity

danubEquity

*smart money for smart people*

**Beteiligungsunternehmen profitieren** durch konkrete bedarfs-  
spezifische Problemlösungen aus dem Verbund

## voestalpine

- **Strategieentwicklung**
- **Recht & Steuern**
- **Kundenkontakte** in neue Märkte
- Vermittlung von **Referenzkunden**
- **Patentrecherchen & F+E, IT**
- **Personalrekrutierung**
- **Einkaufskooperationen**
- Installation von Reporting- und **Controllingsystemen**

## BKS·Oberbank·BTV

3 Banken Gruppe

- Hilfe bei **Finanzlösungen**
- Erschließung von **Förderungen**
- **Financial Engineering**
- 3-Banken-Rechenzentrum
- Unterstützung bei **Börsegang**

# Das ist uns wichtig.

*smart money for smart people*

- **Sie suchen einen nachhaltigen Investor.**  
Als Evergreen Fonds bieten wir die notwendige Stabilität.
- **Wir haben einen industriellen Background.**  
Unsere Mitarbeiter verfügen über eine langjährige Industrieerfahrung. Wir denken und handeln als „Industrielle“. Wir verstehen Ihre Anliegen!
- **Durch unsere Internationalität erhalten Sie neue Kontakte.**  
Profitieren Sie von unserem internationalen Netzwerk und den weltweiten Niederlassungen unserer Eigentümer.

**Erzählen Sie uns von Ihren Plänen. Wir nehmen uns Zeit für Sie.**